



会 社 案 内  
Corporate Profile



SINCE 1923

株式会社丸ハポンプ製作所  
MALHATY PUMP MFG. CO., LTD.

# 積み重ねた歴史 信頼の実績

Years of Accumulated History  
Established Track Record of Reliability

## ㊦ ポンプ一筋、100年

取締役社長

吉田 友彦

Tomohiko Yoshida  
President



当社は1923年創業以来、手押しポンプ(通称ガチャポン)に始まり、家庭用、農業用、食品用、産業用、医療用など、時代の変遷やその時々のお客様のニーズに応じて、様々な分野の様々な液体の移送にたずさわり、その液体の移送に適した多種多様なポンプを開発して供給することにより、お客様のニーズにお応えしてまいりました。

現在、液体の種類は無限にあり、これからもそれぞれの移送に適したポンプを開発し、提供し続けるためにマルハチポンプは挑戦を続けてまいります。  
そして、モットーである《研究開発企業》として、研鑽・努力を重ね、お客様の信頼とより良い評価を得られるよう、《お客様最優先の精神》を肝に銘じ、お応えしていききたいと思います。

## 地球上に液体のある限り、ポンプは不可欠です。

マルハチポンプはお客様に最適な流体移送方法を  
最適に提供し、社会に貢献いたします。

今後ともより一層のご支援、ご指導を賜りますようよろしくお願い申し上げます。

### 100 Years in the Business, Focusing Solely on Pumps

Beginning with the manufacture and sale of hand pumps (commonly referred to as the "Gacha pump") at the time of the company's founding in 1923, MALHATY PUMP MFG. CO., LTD. has worked to meet the needs of its customers by developing and supplying a wide range of types of pumps. Each pump are designed specifically for application in the transfer of a wide range of specific liquids from various fields including residential, agricultural, food production, industrial, and medical, as required by those customers while adapting to meet the changing times and adjusting to fulfill more detailed requests as needed.

At present, we are devoting ourselves to continue working to develop and supply the right kind of pumps designed specifically for a certain type of job in transferring any of a countless number of types of liquids.

As a "Research and Development company," part of the MALHATY PUMP motto, we pledge to continue working to earn even greater loyalty and higher esteem from our customers through a commitment to continued education and effort with a keen and constant awareness of the need to possess a spirit of devotion toward prioritizing our customers and their needs above all else.

### Pumps are necessary things, as long as there is liquid on the earth.

MALHATY PUMP works to contribute to society by providing pumps designed specifically for use in the transfer of specific fluids as required by each customer.

We would like to thank our customers for their continued support, loyalty, and guidance and look forward to continued business with each and every single one of them.



## 会社概要 Company Overview

商 号：株式会社丸八ポンプ製作所  
(英文名：MALHATY PUMP MFG.CO.,LTD.)

創 立：1923年(大正12年)12月1日

資本金：1,936万円

代表者：取締役社長 吉田 友彦

従業員数：96名(2023年4月1日現在)

売上高：21億円

事業内容：ポンプならびにポンプ関連機器の製造、販売

本社所在地：〒103-0014  
東京都中央区日本橋蛸殻町1丁目26番6号

Company name: MALHATY PUMP MFG. CO., LTD.

Date established: 1st December 1923

Capital: ¥19.36 million

Company representative: Mr. Tomohiko Yoshida,  
President

Number of employees: 96 (As of 1st April 2023)

Sales volume: ¥2.1 billion

Business activities: Sales and manufacturing of pumps  
and pump-related devices

Company address: 1-26-6 Nihonbashi-Kakigara-cho,  
Chuo-ku, Tokyo 103-0014 JAPAN

## 沿革 Company History

1923年12月(大正12年) 創業者村松才次郎が名古屋市に丸八ポンプ製作所を創立し、手押しポンプ(ガチャポン)の製造販売を行う。

1924年3月(大正13年) MALHATY、マルハチ、カスケードポンプ、その他を登録商標にする。手押しポンプ(ガチャポン)の特許ならびに実用新案を受け鉄道省指定となり全国各駅に採用される。

1937年12月(昭和12年) 資本金20万円にて株式会社に組織変更。本社を東京に、名古屋に支店を設置。

1948年11月(昭和23年) 企業再建整備法に基づき解散をなすとともに株式会社丸八ポンプ製作所を設立。

1949年11月(昭和24年) 商標登録名カスケードポンプを一般公開。

1965年4月(昭和40年) 特許欠円ギヤーを利用し新製品ロックレスポンプを開発量産販売開始。

1968年3月(昭和43年) 福岡営業所を開設。福岡市薬院2-27

1969年11月(昭和44年) ステンレスポンプの量産開始。

1971年3月(昭和46年) 岡山出張所を開設。

1972年1月(昭和47年) 資本金1,452万に増資(昭和47年)。

1973年3月(昭和48年) 岡山出張所を現地に移転し、営業所に昇格。

1974年11月(昭和49年) 資本金1,936万に増資。

1975年8月(昭和50年) 大阪営業所を開設。

1979年8月(昭和54年) 特許ノーバルブ自吸式ステンレスポンプ「ミニ」の販売開始。

1981年4月(昭和56年) 南九州事務所を開設。

1982年4月(昭和57年) 小牧配送センターを開設。

1983年10月(昭和58年) 小牧配送センターを小牧センター工場と改呼。センター内に製造部及び新鋭テスト設備完成。

1985年4月(昭和60年) 福岡営業所を現地に移転。岡山営業所を現地に移転。

1989年4月(平成元年) 大阪営業所を現地に移転と同時に大阪支店とする。

1990年7月(平成2年) 本社ビル新築完成。

2001年4月(平成13年) 小牧センター工場を技術部含め、小牧事業所に昇格。

2007年2月(平成19年) 島根工場の新設。

2012年6月(平成24年) ISO9001、ISO14001認証取得  
東京本社・名古屋支店・小牧事業所・島根工場。

2012年11月(平成24年) 島根工場に倉庫、検査設備を増設。

December 1923 MALHATY PUMP MFG.CO.,LTD established in Nagoya by company founder Saijiro Muramatsu, commencing with the manufacture and sales of hand pumps (Gacha pumps).

March 1924 MALHATY, Malhaty (in Japanese), Cascade Pump, and other company and product names and logos registered as trademarks. Hand pump (Gacha pumps) received a patent and a utility model patent and was consequently formally adopted for use at train stations across Japan by the Ministry of Railways.

December 1937 Company listed as a stock company with a capital of ¥200,000. Head office moved to Tokyo and branch office established in Nagoya.

November 1948 MALHATY PUMP MFG. CO., LTD. established with a restructuring of the company completed in accordance with the Business and Reconstruction and Adjustment Law.

November 1949 Trademarked MALHATY Cascade Pump name released to the public.

April 1965 Development, manufacturing, and sales of a new lockless pump commenced that was designed using patented segment gears.

March 1968 Fukuoka Sales Office opened

November 1969 Stainless steel pump manufacturing line started.

March 1971 Okayama Office opened.

January 1972 Capital increased to ¥14.52 million.

March 1973 Okayama Office moved to its present location and upgraded in size and status to the Okayama Sales Office.

November 1974 Capital increased to ¥19.36 million.

August 1975 Osaka Sales Office opened.

August 1979 Development of the patented valveless, stainless steel self-suction pump, "Mini", began.

April 1981 Minami-Kyushu Office opened.

April 1982 Komaki Delivery Center opened.

October 1983 Name of the Komaki Delivery Center changed to Komaki Center Factory. Manufacturing department and advanced testing facility completed inside the Center.

April 1985 Fukuoka Sales Office moved to its current location. Okayama Sales Office moved to its current location.

April 1989 Osaka Sales Office moved to its current location and upgraded to the Osaka Branch.

July 1990 Construction of the new building for the head office completed.

April 2001 Komaki Center Factory including the Engineering Department upgraded to the Komaki Office.

February 2007 Shimane Factory newly constructed.

June 2012 ISO9001, ISO14001 certification acquired for the Head Office in Tokyo, the Nagoya Branch, the Komaki Office, and the Shimane Factory.

November 2012 Warehouse and test facility added to the Shimane Factory.



# お客様のご要望にお応えする マルハチポンプ

MALHATY PUMP Working for customer's demands

大正12年(1923年)以来、「特殊のマルハチ」として、あらゆる液体に使用されるポンプに対応してまいりました。手押しポンプに始まり、カスケードポンプ、ピストン式ポンプ、そして各種渦巻ポンプ等、様々なポンプについて、皆様のご信頼とご愛顧を賜ってまいりました。

今後さらなる成長が期待される、太陽光発電・電池・バイオなど、様々な分野においてお客様のご要望にお応えするべく、マルハチは挑戦し続けます。

Since 1923, we have been providing specialty pumps for any and every type of liquid imaginable as “pump specialists MALHATY PUMP”. First starting with hand pumps, we then added a variety of other kinds of pumps to our lineup over the years, including cascade pumps, piston pumps, and various types of centrifugal pumps, all thanks to the faithful support and patronage of our customers. We plan to continue working on new technologies and products in order to meet the growing needs of our customers as we branch out into new fields expected to see further growth in the coming years, such as solar power generation, batteries, and biotechnology.

創業当時の工場(トラックで資材運搬)  
Photo of the factory when the factory was founded  
(Materials being moved via lorry)



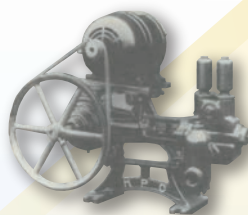
創業者 村松才次郎と当時の全社員  
Photo of company founder Saijiro Muramatsu with his employees of the time

## 手押しポンプ Hand pump



鉄道省の時代に全国の駅で利用された手押しポンプ  
A hand pump used at stations all across Japan  
back in the days of the Ministry of Railways

## 容積式ポンプ Positive-displacement pump



アイスクャンデーブームに対応した  
冷凍機用横ピストン式ポンプ  
Horizontal piston pump designed for use in freezers  
to accommodate the popsicle fad

## 汎用化



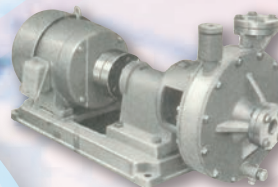
V ベルト駆動型ギヤポンプ  
V-belt-driven gear pump

## 高付加価値化 Adding of value



ステンレス製ラインポンプ  
Stainless steel line pump

## 渦巻ポンプ Centrifugal pump



日本初の塩ビ製渦巻ポンプ  
The first vinyl centrifugal pump in Japan

## カスケードポンプ Cascade Pump



1.25 インチ 2 段カスケードポンプ  
2-stage 1.25-in. Cascade Pump

食品・バイオ

Food products  
Biotechnology

自動車  
産業機械

Automobiles  
Industrial machinery

太陽光発電  
半導体製造

Solar power generation  
Semiconductor fabrication

環境関連

Environmental product

汎用化

Generalization



カップリング直結型  
ギヤポンプ (NHG 型)

Direct-coupling gear pump

多用途化

Diversification



チューブポンプ

Tube pump

高機能化

Advanced functionality



MAP 型渦巻ポンプ

MAP centrifugal pump

汎用化

Generalization



FX 型

Centrifugal pump

多用途化

Diversification



スラリー液に対応したポリプロピレン製渦巻ポンプ  
Polypropylene centrifugal pump designed for use with slurry

マイクロバブル

Micro-bubble



マイクロバブル発生装置  
Micro-bubble generator

汎用化

Generalization



CB 型

Direct-coupling cascade pump

小型化

Miniaturization



カスケードモーターポンプ

Cascade motor pump

創業1923年から 現在…そして未来へ

Started in 1923, we're advancing to the future.



# お問い合わせから出荷まで

From Initial Inquiry to Product Delivery

開発・設計から製造・メンテナンスまで  
一貫したシステムでお届けします。

丸八ポンプは創造的活動を実施しております。

小さなアイデアでも即座に実行し、

結果を常にチェックし、

改善に努めております。

見えない箇所にも使用される部品の一つ一つから、

メンテナンスに至るまで、

良質の製品・サービスを提供いたします。

We provide products through a consistent system  
that encompasses every step of the process,  
from development and design  
to manufacturing and maintenance.

We here at MALHATY PUMP MFG. continue to engage in creative activities to come up  
with new ideas.

We work quickly to implement even the tiniest of ideas, check the results on a consistent  
basis, and then act to make any necessary improvements.

It is our goal to provide high-quality products and services for each and every part used  
even in the most hidden of locations along every step of the process ending with  
maintenance.

営業  
Sales

技術  
Technology

製造  
Manufacturing

品質管理  
Quality  
Control

人に優しい製品は、  
環境にも優しい工場から

Providing People-friendly Products  
From an Environmentally Friendly Plant

最新の技術・設備を備えた  
「丸八ポンプ製作所島根工場」を  
出雲神話街道のそばに  
2007年に設立しました。

The MALHATY PUMP MFG. CO., LTD. Shimane Factory, which is  
equipped with the latest technology and equipment, was established  
alongside of the Izumo Shinwa Kaido in 2007.





品質・性能・コスト・納期など様々な角度から検討し、常に最適な製品をご提案します。

We carefully review and consider product quality, performance, cost, delivery times, and other important factors from various angles throughout the sales process to ensure that the products we recommend and put forth are the best match for what the customer needs.



様々なニーズに合った製品をお届けするため、綿密な検討を行い、設計・作成いたします。

In order to ensure that the products that we produce meet the various needs of our customers, we complete sophisticated and thorough reviews of every step of the design and fabrication process.



長年にわたって多種多様なポンプを送り出してきたノウハウをベースに、省力化や治具による作業等、効率的な生産システムを確立しております。

Built on a solid foundation of knowhow accumulated over a number of years from providing a wide variety of pumps, we have established an efficient manufacturing system that conserves energy and operation using jigs.



性能試験をはじめ各種検査、品質の確認を行い、万全の状態でお客様に出荷いたします。

We complete various types of tests including performance testing as well as thorough checks of quality before shipping to ensure that products are delivered to the customer in optimal condition.

#### ● 加工 Processing



#### ● 組み立て Assembly



#### ● 性能試験 Performance Testing



#### ● 出荷 Crating for Shipment





#### マルハチマークについて

丸ハの<sup>(マル)</sup>○は無限に、そして円満に膨張する力を、  
ハは原点および支え広がる形を象徴しています。  
多年の集積にさらなるプラスアルファを加え、  
大いに伸びようとする意志が込められています。

#### The MALHATY Symbol

The circle in this symbol mark comes from "maru," Japanese for circle, and the word from which the "Mal" (a stylized pronunciation of "maru") in "MALHATY" is itself derived. It was selected to symbolize infinite possibilities and expanding power extending out harmoniously. The two intricate lines come from the Japanese word for "eight," pronounced "hachi," which is where the "haty," a stylized pronunciation of "hachi," in "MALHATY" comes from. They are used to symbolize the origin and two lines stretching out as supports.

This symbol mark overall embodies the will to continue growing and expanding at a tremendous rate to add even more experience and knowledge to that accumulated over the company's many long years of business.

## 株式会社 丸ハポンプ製作所 MALHATY PUMP MFG. CO., LTD.

#### 本社

〒103-0014 東京都中央区日本橋蛸殻町1丁目26番6号  
TEL.03-3667-9071 FAX.03-3669-0467  
tokyo@malhaty.com

#### 名古屋支店

〒460-0013 名古屋市中区上り津1丁目7番23号  
TEL.052-228-3808 FAX.052-228-3200

#### 大阪支店

〒532-0011 大阪市淀川区西中島6丁目8番31号  
花原第6ビル803号  
TEL.06-6304-2990 FAX.06-6303-2069

#### 仙台営業所

〒984-0015 宮城県仙台市若林区卸町1丁目6番15号  
卸町セントラルビル4階  
TEL.022-290-6216 FAX.022-290-9819

#### 岡山営業所

〒700-0944 岡山市南区泉田1丁目12番7号  
TEL.086-231-2603 FAX.086-233-0631

#### 広島営業所

〒731-0153 広島市安佐南区安東2丁目4番7号  
TEL.082-554-1408 FAX.082-554-1407

#### 福岡営業所

〒812-0011 福岡市博多区博多駅前4丁目31番1号  
グランピアマンション博多駅前405号  
TEL.092-474-7527 FAX.092-471-7438

#### 島根出張所

〒699-1104 島根県雲南市加茂町南加茂687番地7  
TEL.0854-49-9608 FAX.0854-49-8608

#### 中部サービスセンター

〒494-0019 愛知県一宮市蓮池郷前46番1  
TEL.0586-52-2808 FAX.0586-52-2810

#### 島根工場

〒699-1104 島根県雲南市加茂町南加茂687番地7  
TEL.0854-49-9508 FAX.0854-49-8208

#### Head office

103-0014 1-26-6 Nihonbashi-Kakigaracho, Chuo-ku, Tokyo,  
Telephone.(+81)3-3667-9071  
tokyo@malhaty.com

#### Nagoya branch

460-0013 Kamimaezu 1-7-23, Naka-ku, Nagoya-shi  
Telephone.(+81)52-228-3808

#### Osaka branch

532-0011 Nishinakajima 6-8-31, Yodogawa-ku, Osaka-shi  
Hanahara No.6 Building 803  
Telephone.(+81)6-6304-2990

#### Sendai sales office

984-0015 Oroshimachi 1-6-15, Wakabayashi-ku, Sendai-shi  
Oroshimachi Central Building 4F  
Telephone.(+81)22-290-6216

#### Okayama sales office

700-0944 Izumida 1-12-7, Minami-ku, Okayama-shi  
Telephone.(+81)86-231-2603

#### Hiroshima sales office

731-0153 Yasuhigashi 2-4-7, Asaminami-ku, Hiroshima-shi  
Telephone.(+81)82-554-1408

#### Fukuoka sales office

812-0011 Hakata-ekimae 4-31-1, Hakata-ku, Fukuoka-shi  
GRAND-PIA Manshon No.405  
Telephone.(+81)92-474-7527

#### Shimane branch office

699-1104 Minamigamo 687-7, Kamocho, Unnan-shi, Shimane  
Telephone.(+81)854-49-9508

#### Chubu Service Center

494-0019 Hasuikagomae 446-1, Ichinomiya-shi, Aichi  
Telephone.(+81)586-52-2808

#### Shimane Factory

699-1104 Minamigamo 687-7, Kamocho, Unnan-shi, Shimane  
Telephone.(+81)854-49-9508



JQA-QMA14600 JQA-EM6844  
島根工場